



<u>I</u>	Message aux actionnaires	2
<u>II</u>	Chiffres clés	12
<u>III</u>	Faits marquants	18
<u>IV</u>	Contact	40

I. Message aux actionnaires



Hugo Lasat, CEO
Gilles Samyn, Président du conseil d'administration

Ces moments inhabituels nous ont rapprochés de nos collègues et de nos clients et ils ont aussi mis en lumière à quel point nous étions une organisation centrée sur l'humain

2021 : une année de contrastes

C'est indéniable, en 2021, la COVID-19 a continué à contraindre nos vies et à mettre une pression supplémentaire sur chacun d'entre nous ainsi que sur chaque organisation.

Depuis le début de la pandémie, nous nous sommes efforcés d'accorder la priorité à la santé et à la sécurité de nos collaborateurs et à celles de nos clients. Bien que nous soyons bien organisés pour les accompagner de façon digitale, nous sommes heureux d'avoir, malgré tout, pu rencontrer de nombreux clients en personne dès que cela a été possible et sûr. Rien ne peut remplacer les interactions personnelles. À vrai dire, ces moments inhabituels nous ont rapprochés de nos collègues et de nos clients. Ils ont aussi mis en lumière à quel point nous étions une organisation centrée sur l'humain, nourrie par les talents, l'expertise et guidée par un objectif : créer une prospérité responsable pour tous.

Sur un plan financier, 2021 a été une année favorable pour les marchés boursiers ; ce qui a conduit à d'excellents rendements pour nos clients, tant privés qu'institutionnels, et à de bonnes performances pour notre entreprise, comme en témoigne la croissance des actifs sous gestion de la banque privée ainsi que la poursuite du développement de Degroof Petercam Asset Management (DPAM).

De façon structurelle, cette année a été marquée par deux chantiers importants : la transformation de nos activités en France — notre filiale évoluant d'un statut bancaire à celui d'un gestionnaire de patrimoine — et le remplacement en cours de notre système bancaire central et de notre cadre informatique. Celui-ci a continué à mobiliser d'importants moyens. Il s'agit là d'une composante essentielle de notre stratégie informatique : contribuer à la construction d'une nouvelle infrastructure à l'épreuve du temps pour faciliter l'adoption d'innovations technologiques, soutenir notre stratégie commerciale et nos ambitions de croissance.

De solides performances commerciales et un effet de levier opérationnel positif

Pour Degroof Petercam, 2021 a été une bonne année. Nous avons clôturé celle-ci avec un total d'actifs sous gestion s'élevant à 86 milliards d'euros (hors double comptage) ; soit une augmentation de 15% par rapport à 2020, et ce grâce aux performances positives des marchés et aux nouveaux apports en capitaux.

Au cours de l'exercice 2021, notre résultat brut d'exploitation a affiché une hausse de 53% à 126,6 millions d'euros. Nos revenus, à 545,7 millions d'euros, ont augmenté de 16% en raison ici aussi de la performance positive des marchés, de l'amélioration de la rentabilité de la banque privée et de la gestion d'actifs ainsi que de l'activité solide de la banque d'investissement, au travers des activités de Global Markets et Corporate Finance. Les produits d'exploitation ont augmenté plus rapidement que les charges d'exploitation, créant *de facto* un levier d'exploitation positif.

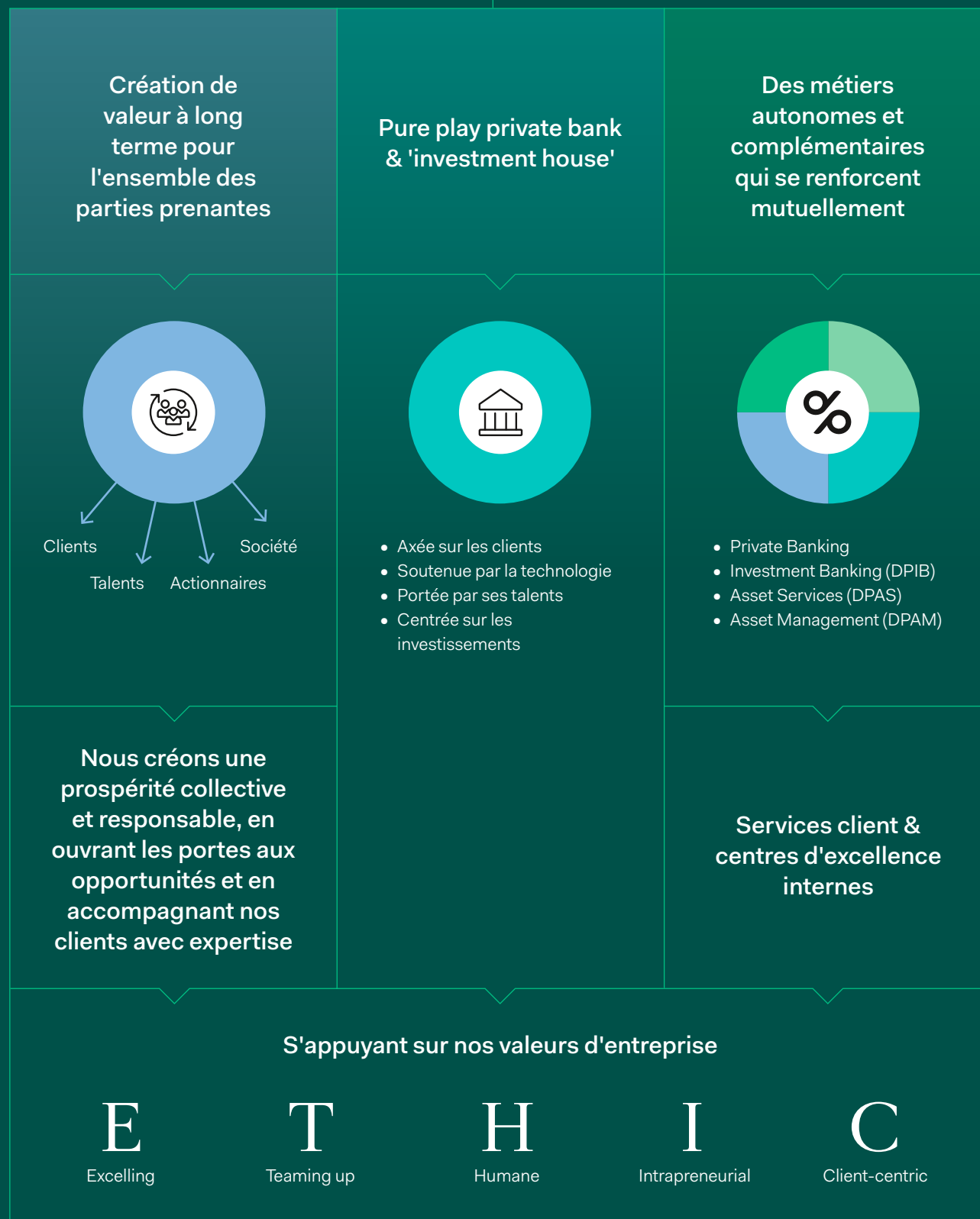
Toutefois, des éléments exceptionnels non récurrents ont affecté la rentabilité, notamment les coûts liés à la mise en place de notre système bancaire central, à la restructuration de nos activités en France



Investir durablement et créer une prospérité responsable est au cœur des activités de Degroof Petercam et est gravé dans notre raison d'être. Dans un monde complexe où nous sommes confrontés à des défis cruciaux, nous voulons continuer à créer une prospérité responsable pour tous, en ouvrant les portes aux opportunités et en accompagnant nos clients de notre expertise.

Gilles Samyn, Président du conseil d'administration

Nos principes fondamentaux et valeurs d'entreprise



ainsi que la vente de nos activités de Private Banking en Suisse. Malgré cela, après impôts et éléments exceptionnels, le bénéfice net consolidé a atteint 47,6 millions d'euros, soit une augmentation de 19% par rapport à l'année précédente.

Excellente solvabilité et fondamentaux solides

Degroof Petercam est un groupe financièrement solide avec des ratios de solvabilité et de liquidité bien supérieurs aux exigences prudentielles. Au 31 décembre 2021, notre niveau de solvabilité consolidé affichait un taux de 19,7%⁽¹⁾. Le total de notre bilan s'élève quant à lui à 10 milliards d'euros, dont plus de 5,3 milliards d'euros d'actifs liquides.

Notre excellent niveau de capitalisation, fruit d'une gestion prudente des ressources financières et des activités de notre groupe, nous permet de continuer d'investir au profit de la croissance de nos métiers, de nos services et de nos solutions d'investissement pour nos clients.

Les thèmes ESG et le développement durable font partie intégrante de nos objectifs

En tant que groupe responsable, nous avons l'ambition d'imprimer notre marque et d'avoir un impact lorsqu'il s'agit de contribuer à un avenir durable pour la société. Nous sommes convaincus que nous pouvons combiner des objectifs financiers et durables, en tenant compte des thèmes environnementaux, sociaux et de gouvernance (ESG), afin de créer de la valeur pour toutes nos parties prenantes.

Nous tirons parti d'un environnement en

(1) Le ratio CET1 au 31/12/2021 tient compte de l'incorporation immédiate de la distribution de dividende en 2022. Par contre, le résultat de l'exercice 2021 ne sera incorporé au ratio qu'à la date du 30 juin 2022, après son approbation attendue par l'assemblée générale. Si les deux composantes avaient pu être prises en compte simultanément, dès le 31 décembre 2021, le ratio se serait élevé à 21,4%.

mutation pour poursuivre notre trajectoire durable et intégrer la finance durable dans notre proposition de valeur pour nos clients, dans nos opérations, mais aussi pour intensifier ce dialogue durable avec nos collaborateurs, nos prestataires de services, nos autorités de contrôle, *in fine*, envers la société dans son ensemble.

En 2021, nous avons franchi une nouvelle étape en signant les Principes des Nations Unies pour une banque responsable. Nous tenons à jouer un rôle actif dans ces efforts collectifs visant à concrétiser le programme mondial des Nations Unies.

Nous sommes fiers d'avoir enregistré fin 2021 une nouvelle augmentation de 29% des actifs dans nos fonds de placement durables par rapport à 2020.

Pour soutenir notre engagement en faveur d'une intégration plus intensive des thèmes ESG et de la durabilité, nous mettons en place un nouveau comité de pilotage et de gouvernance de la durabilité à l'échelle du groupe et renforçons notre réseau d'experts ESG dans tous les métiers du groupe.

Modèle d'entreprise intégré

Le Private Banking, l'Investment Banking (Corporate Finance et Global Markets), l'Asset Management (DPAM) et l'Asset Services (DPAS) sont nos quatre activités de bases bâties au fil des ans. Elles offrent un potentiel de croissance significatif. En outre, ces quatre métiers sont intégrés sous un même toit au sein de notre maison. Ils se complètent et se renforcent mutuellement, au bénéfice de notre proposition de valeur unique. Peu d'acteurs de notre secteur peuvent se targuer de présenter une telle combinaison d'activités et d'expertises. Dès lors, il n'est pas surprenant que ces métiers gagnent en visibilité dans notre paysage financier et que nombre de nos concurrents reconnaissent également leur potentiel de croissance.

Tablant sur ce positionnement, notre mission consiste à gérer et à développer ce modèle intégré qui incontestablement place Degroof Petercam dans une catégorie à part.



Dès ma nomination comme CEO en octobre, ma priorité a été de rencontrer personnellement nos clients, nos collaborateurs et nos autres partenaires. Notre position actuelle dans le secteur des services financiers est très enviable : un acteur de référence au cœur de la finance.

Hugo Lasat, CEO Degroof Petercam

Perspectives et priorités stratégiques : prêts pour un nouveau cycle de croissance

Pour rester une maison d'investissement indépendante de premier plan sur les marchés et les zones géographiques qui nous intéressent, nous nous appuyons sur nos activités commerciales dans un modèle de collaboration.

Celui-ci est centré sur le client, dirigé par les investissements, alimenté par les talents et soutenu par la technologie.

Après la modernisation de nos centres de données, nous préparons désormais notre transition vers une nouvelle plateforme bancaire et de gestion de portefeuille. Un changement fondamental qui nécessite des ressources et des investissements à la hauteur de l'enjeu. En parallèle, nous continuons à recruter de nouveaux talents et des experts, signe manifeste de notre attractivité sur un marché du travail qui reste compétitif. Notre portefeuille diversifié de revenus est de bon augure pour l'avenir. Nos robustes fondamentaux sont des atouts essentiels qui nous permettent d'envisager sereinement un nouveau cycle de croissance.

Les événements historiques que nous vivons actuellement avec les dernières turbulences géopolitiques qui ont vu la Russie envahir l'Ukraine n'affectent pas seulement les marchés financiers.

Ils ébranlent également le monde entier, l'Europe en particulier et les valeurs démocratiques qui nous animent. Ils impactent aussi les risques et la gestion des liquidités dans notre secteur. Dès lors, nous surveillons de très près la situation et suivons les impacts que la crise actuelle peut avoir sur toutes nos activités : la gestion des portefeuilles et des fonds de nos clients, la liquidité des portefeuilles, l'interaction et l'information des clients et l'environnement informatique et opérationnel global.

En réalité, c'est dans ces périodes d'incertitudes que notre expertise démontre toute sa valeur ajoutée pour nos clients, à qui nous exprimons notre gratitude pour leur confiance continue.

Nos sincères remerciements vont également à nos collaborateurs pour leur engagement à réaliser notre objectif. Notre succès continu et nos résultats reflètent le dévouement et le travail acharné de nos 1.500 collaborateurs talentueux.

Enfin, nous adressons également nos remerciements à nos actionnaires, aux membres du conseil d'administration, à nos partenaires pour leur soutien indéfectible.

En tant que banque privée et maison d'investissement, nous nous réjouissons de continuer à travailler avec toutes nos parties prenantes en 2022 et au-delà pour exécuter notre stratégie à long terme et assurer notre développement futur.

Produit net

en millions EUR

545,7

↗ +16%

2020 : 469,2

Bénéfice brut opérationnel

en millions EUR

126,6

↗ +53%

2020 : 83,0

Bénéfice net opérationnel après taxes

en millions EUR

94,9

↗ +53%

2020 : 62,2

Bénéfice net consolidé

en millions EUR

47,6

↗ +19%

2020 : 40,1

Répartition des revenus par activité commerciale*

- Private Banking (y inclus Credits et Private Equity)
- Asset Management
- Asset Services
- Investment Banking (Corporate Finance et Global Markets)

* Les revenus par activité commerciale comprennent les revenus analytiques ainsi que l'allocation des revenus de la trésorerie aux activités.

Total des actifs des clients

en milliards EUR

	2021		2020	
	Brut	Net ¹	Brut	Net ¹
Actifs sous gestion ²	69,8	69,8	60,8	60,8
Actifs sous administration ³	59,6	9,7	51,7	8,4
Actifs sous dépôt ⁴	112,3	6,5	98,4	5,8
Total des actifs des clients		86,0		75,0

- 1 Hors double comptage.
- 2 Services de gestion et de crédit.
- 3 Les services administratifs, y compris l'administration des fonds de placement, la comptabilité des fonds, la domiciliation de fonds, l'enregistrement et la création de nouveaux fonds, agent de transfert, etc.
- 4 Les services de garde, y compris l'enregistrement, le dépôt et la garde par le biais de comptes de titres et de trésorerie.

Structure du capital au 31.12.2021

- DSDC*
- Petercam Invest*
- Partenaires financiers
- Management et personnel
- Actions propres

Nombre total d'actions : 10.842.209

*Actionnaires familiaux de référence.

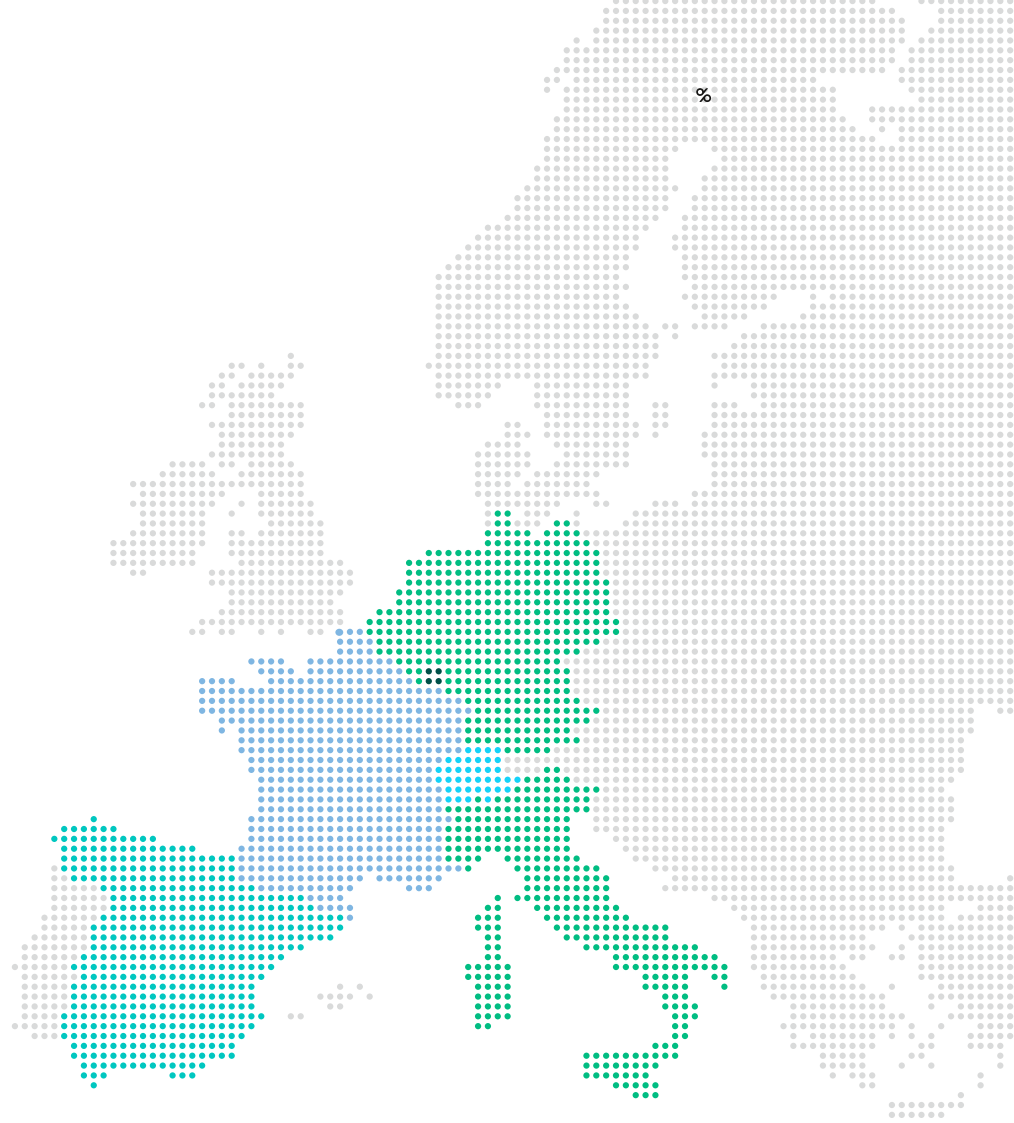
DSDC : familles Philippson, Haegelsteen, Schockert et Siaens, CLdN Finance et Cobepa.
Petercam Invest : familles Peterbroeck et Van Campenhout.

Effectifs

en ETP

1.468

2020 : 1.404



Répartition par pays de l'effectif

en ETP

	31.12.2021	31.12.2020
● Belgique*	984	911
● Luxembourg	372	368
● France	87	101
● Suisse	25	24

* Y compris les succursales en Allemagne, Italie, Pays-Bas et Espagne.

Conseil d'administration

Président du conseil d'administration

Gilles Samyn¹

Administrateur délégué /

Président du comité de direction

Hugo Lasat

Administrateurs délégués /

membres du comité de direction

Bruno Colmant

Nathalie Basyn

Gautier Bataille de Longprey

Gilles Firmin

François Wohrer

Administrateurs non-exécutifs

Yvan De Cock¹

Miguel del Marmol

Jean-Baptiste Douville de Franssu

Jean-Marie Laurent Josi

Jacques-Martin Philippson

Kathleen Ramsey¹

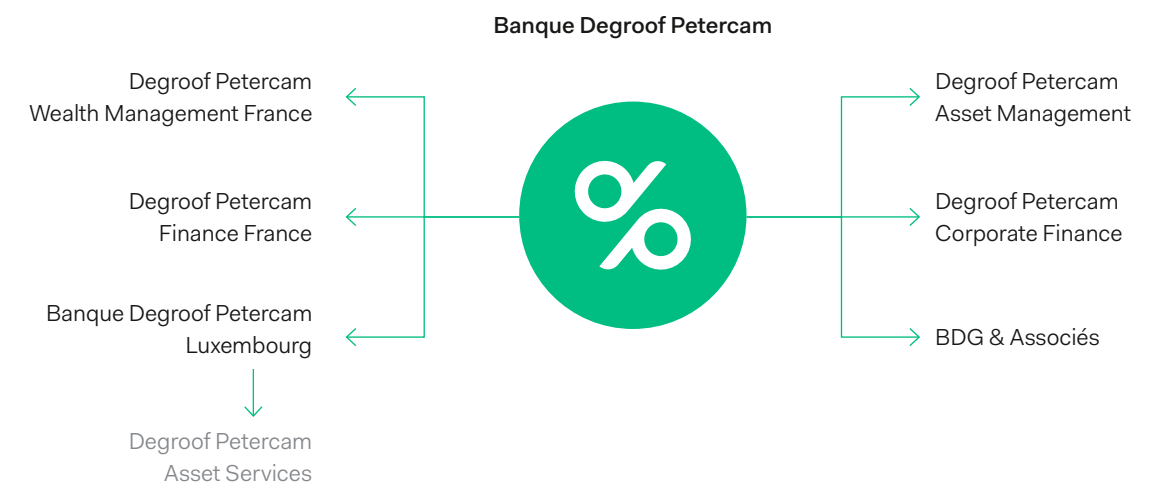
Frank van Bellingen

Thomas Demeure

Guido Vanherpe¹

¹ Administrateur indépendant

Structure simplifiée Banque Degroof Petercam



Nos métiers

Au sein du **Private Banking**, nous intervenons en qualité de régisseur de l'ensemble du patrimoine, pour les familles, les dirigeants d'entreprises et les entrepreneurs. Notre modèle de gestion combine l'expérience de professionnels aguerris et une technologie en permanente évolution pour répondre à six enjeux majeurs : faire fructifier les avoirs privés ou professionnels de nos clients, les protéger des aléas, financer leurs projets, diversifier leurs investissements, leur donner une dimension sociétale et philanthropique, enfin, le jour venu, opérer leur transmission de façon optimale.

Services

Gestion de portefeuille et conseil en investissement · Estate Planning · Private Equity · Crédits · Family Office · International Wealth Structuring · Assurance-Vie · Art Advisory

Pays

Belgique, France et le Luxembourg avec son hub pour les clients internationaux

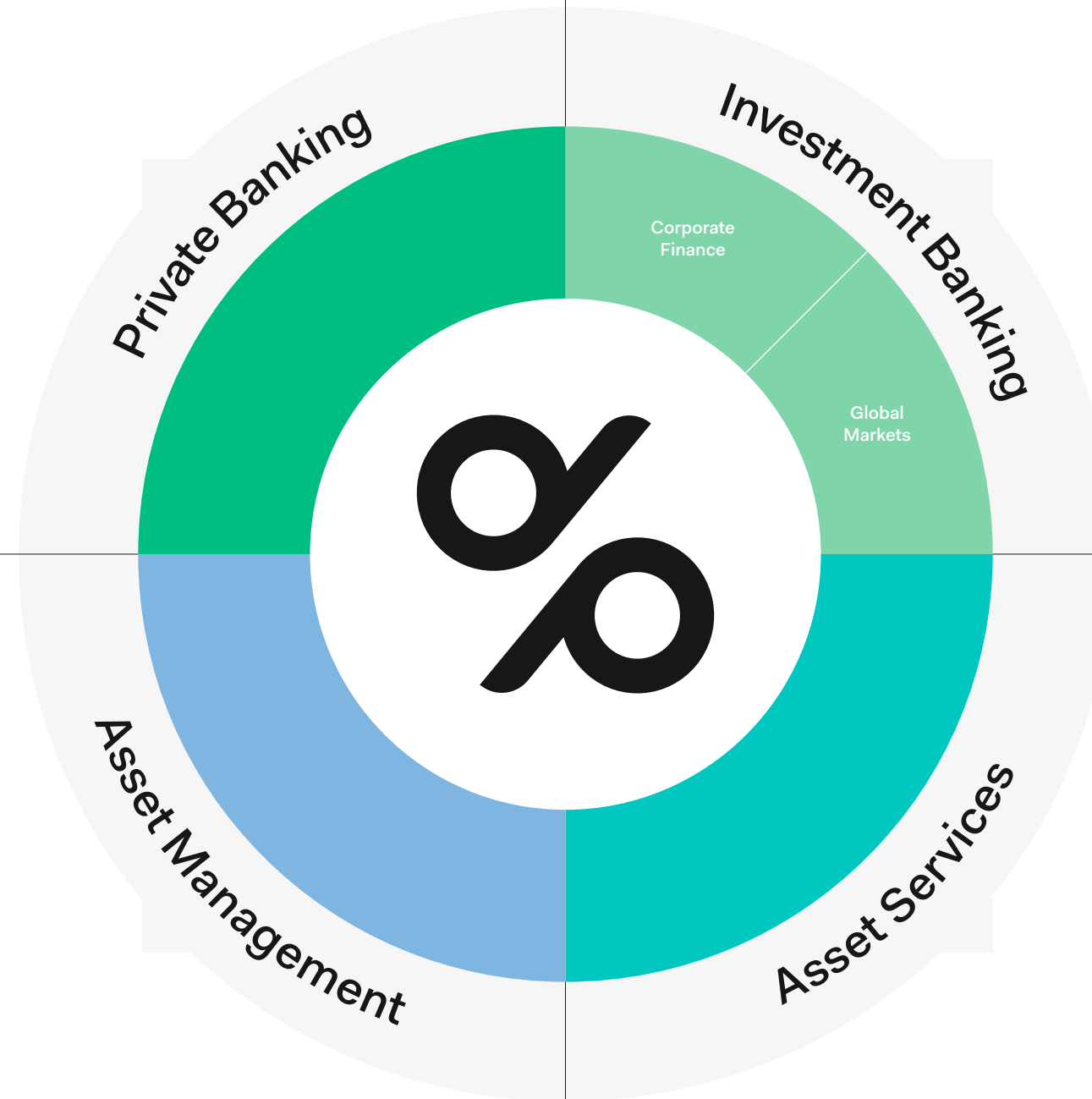
Notre activité d'**Asset Management** (DPAM) s'engage depuis plus de deux décennies à offrir des solutions d'investissement actives, durables et basées sur la recherche. Parmi les clients institutionnels auxquels s'adresse DPAM, on retrouve des fonds de pension, des fondations, des sociétés d'assurance et des associations sans but lucratif. Forte de 20 ans d'engagement soutenu en faveur des investissements responsables, DPAM intègre les facteurs ESG dans toutes les classes d'actifs et toutes les thématiques. La recherche interne est au cœur de la gestion de DPAM, s'appuyant sur plusieurs équipes d'analystes en recherche fondamentale et quantitative.

Services

Investment Funds (Multi-Asset, Equity and Fixed Income) · Institutional Mandates (Global Balanced, Equity and Fixed Income)

Pays

Belgique, France, Luxembourg, Pays-Bas, Allemagne, Suisse, Espagne, Italie et Hong Kong



L'**Investment Banking** (DPIB) se concentre sur les fusions et acquisitions, et l'ingénierie financière avec l'émission d'actions ou d'emprunts obligataires, tant pour des sociétés privées que cotées. En termes d'activités sur les marchés financiers et d'intermédiation, nous disposons de l'une des plus importantes équipes d'analyse financière dans le Benelux. Grâce à notre salle des marchés et l'activité de trading nous nous positionnons comme un acteur incontournable en matière de services d'exécution spécialisés pour l'ensemble des produits financiers cotés et non cotés, tels que obligations, produits structurés, dérivés, solutions personnalisées de couvertures de risques, etc. Nous proposons également aux entreprises des services spécialisés tels que des plans de stock-options, l'animation de marché pour les sociétés cotées, des placements de trésorerie ou des services de change.

Services

- 1. Corporate Finance** → Mergers & Acquisitions · Equity & Debt Capital Markets · Financial Advisory
- 2. Global Markets** → Equity Research & Liquidity Providing · Equity & Fixed Income Sales and Trading · Foreign Exchange Derivatives & Structured Products

Pays

Belgique, Luxembourg, France et les Pays-Bas

Basé au Luxembourg, **Degroof Petercam Asset Services** (DPAS) propose une gamme complète, intégrée et modulable de services destinés aux fonds d'investissement tant luxembourgeois que belges. Ces services s'adressent à tous types d'initiateurs et de fonds d'investissement. DPAS assure la structuration, la domiciliation, l'administration centrale, la banque dépositaire (via Banque Degroof Petercam Luxembourg et sa succursale en Belgique) ainsi que la conservation, le support à l'enregistrement, la gestion des risques, la supervision du réseau de distribution, la couverture de change et la gestion d'actifs pour les clients agissant en tant que conseillers en investissements.

Services

Société de gestion · Banque dépositaire & services de garde · Agent de transfert · Administration de fonds · Support juridique

Pays

Belgique et Luxembourg

Private Banking

Nos services de Private Banking comprennent une large offre allant de la gestion de portefeuille à des approches d'investissement et de crédits dédiés, soutenus par notre expertise en matière de banque d'investissement et alimentés par notre gestionnaire d'actifs interne.

● 40,5 milliards d'euros gérés pour la clientèle privée (brut) avec des apports nets positifs en 2021¹

● Solides performances et rendements des portefeuilles d'investissement avec un *track record* de plus de 30 ans

● Le service au client au cœur de nos préoccupations :

- Renforcement de l'équipe avec plus de 30 nouveaux banquiers privés et experts
- Rationalisation de l'offre aux besoins de nos clients par segment
- Célébration des 150 ans de Degroof Petercam à travers divers événements exclusifs
- Modernisation de l'infrastructure informatique, y compris l'amélioration de l'application mobile, My Degroof Petercam

● Poursuite de la consolidation de notre culture de sensibilisation aux risques grâce à un cadre de contrôle interne amélioré

● Services innovants contribuant au développement de nos activités commerciales :

- Mise en place du Small Cap Transaction Advisory desk pour les services de conseil aux FBO (Family Business Owners)
- Renforcement de notre pôle international au Luxembourg pour les clients (U)HNWI ((Ultra) High-net-worth individual) avec le développement de marchés clés tels que le Portugal, les Pays-Bas et le Canada
- Poursuite du développement de notre service de Family Office dédié aux grandes familles ayant des patrimoines complexes

● Investissements durables et intégrant les facteurs ESG dépassant les deux milliards d'euros d'actifs sous gestion

(1) Hors clientèle de la filiale suisse en cours de cession.

Crédits

L'activité de Crédits, permet d'accompagner nos clients dans leurs projets que ce soit dans l'immobilier (dans leur pays de résidence ou à l'étranger), les investissements en valeurs mobilières (tel que le Private Equity), ou le financement d'une donation, etc. Ces crédits sont généralement de type Lombard. Dans ce cas la garantie principale est constituée par un nantissement sur le portefeuille titres du client géré par la Banque ou combiné avec une composante immobilière.

● 2,4 milliards d'euros de lignes de crédit approuvées, un accroissement de 9% comparé à 2020¹

● Marge de crédit moyenne stable par rapport à l'année dernière malgré un environnement de crédit concurrentiel

(1) Tenant compte de la vente du portefeuille crédit en Espagne, d'une valeur de 75 millions d'euros.

● Aucune perte, ni provisions enregistrées sur le portefeuille crédits

● Transfert du portefeuille crédits détenu en France vers notre pôle d'expertise groupe en Belgique, suite à la transformation de notre entité bancaire en France en société de gestion

● Poursuite du développement de l'offre de crédits Lombard accordés aux clients en Belgique, au Luxembourg et en France en tant qu'alternative de choix aux prêts hypothécaires traditionnels

Private Equity

Notre expertise en private equity consiste à proposer à certains clients des investissements en actifs non cotés sur les marchés financiers. Le plus souvent, les investissements de ce type prennent la forme d'une participation à un fonds ou à une structure regroupant de multiples investisseurs dont l'objectif est d'investir du capital selon une stratégie prédéfinie.

- Excellente année avec des performances solides dans les diverses stratégies (buy-out, co-investissement, secondaires, etc.), dans un contexte général de marché qui s'est caractérisé par des levées de fonds et un niveau d'activité sans précédent tant en matière d'investissement que de désinvestissement

- Lancement de quatre nouveaux fonds-nourriciers, dont deux nouveaux partenariats avec des gérants internationaux de premier rang dans le buy-out

- Transaction majeure pour le Green Fund IV, dans le domaine des énergies renouvelables, avec un co-investissement significatif de plusieurs investisseurs du fonds

- Déploiement rapide des fonds récents, et des développements favorables et des sorties réussies pour les fonds plus mûrs, conduisant à une forte augmentation du nombre de projets distributifs, et contribuant significativement à la performance effectivement réalisée

« Nos clients apprécient notre approche unique et personnalisée. Avec 150 ans d'expérience et des spécialistes internes dans chaque domaine, nous offrons des services de gestion d'actifs complémentaires et sur mesure. »

Bruno Colmant, Head of Private Banking



Investment Banking

Nos activités d'Investment Banking offrent une combinaison unique d'expertise en matière de corporate finance et de global markets couvrant l'ensemble de la chaîne de valeur, des fusions et acquisitions aux marchés des capitaux (ECM / DCM), en passant par les actions, les titres à revenu fixe, les produits dérivés et le marché des changes, en pleine synergie avec nos trois autres métiers. Nous mettons également notre recherche sell-side approfondie à disposition de nos segments niches.

- Plus de 70 missions réalisées en fusions & acquisitions, marché de capitaux et en études et conseils, confirmant notre position dans les services de banque d'investissement pour les entreprises de taille moyenne

- 52 missions de fusions & acquisitions et de conseil dont 27 en Belgique et 25 en France, pour un total de 3,2 milliards d'euros :

- 24 transactions fusions & acquisitions, notamment la cession de la participation de Waterland dans le groupe Sarens, l'acquisition par Meridiam de Suez Environnement, 13 acquisitions de laboratoires pour Biogroup, acquisition d'Olinn par Crédit Agricole Leasing et Factoring
- Plusieurs opinions d'équité ou missions de conseils dans le cadre d'offres publiques d'acquisition ou de fusion (Emakina, Leasinvest, Orange Belgium, PSB Industries, Sioen, Zenitel)

- Six opérations sur les marchés d'actions, principalement dans le secteur de la santé, avec l'introduction en bourse d'Onward Medical sur Euronext Brussels et Euronext Amsterdam, l'introduction en bourse de Nyxoah au Nasdaq, et les opérations d'Accelerated Bookbuilding d'actions existantes (Pharmagest, Deceuninck) ou nouvelles (Acacia Pharma et Avantium)

- 13 opérations sur le marché de la dette confirmant notre deuxième position dans la zone EMEA pour les placements privés selon Dealogic :

- Placements privés pour Retail Estates et Wereldhave Belgium en Belgique
- Opérations de financement pour Biogroup, Focus Home, Vilmorin, le groupe Gorgé, Bridge Invest, GLH en France

- Augmentation de 25% de la clientèle des activités stock-options & incentive plans et élargissement de ces services

- Développement continu des services en dérivés ayant permis d'attirer de nouveaux clients et d'étendre la zone d'activité

- Croissance des activités de trading, en particulier l'activité en Forex

- Organisation de sept conférences thématiques et de 154 roadshows incluant plus de 2.700 réunions avec des investisseurs

- Lancement du nouveau service de recherche commissionnée (Commissioned Research) avec quatre nouvelles entreprises couvertes en France, en Belgique et aux Pays-Bas

- Top cinq dans la catégorie Benelux Equity Research de l'enquête Extel conduite par Reuters

- Renforcement du dispositif technique et humain de la salle des marchés pour faire face à un environnement plus complexe et un volume d'ordres en hausse

« Notre force réside non seulement dans le conseil que nous apportons à nos clients, mais également dans notre capacité de mener à bien l'exécution des transactions conseillées. »

François Wohrer, Head of Investment Banking



Asset Management (DPAM)

DPAM se nourrit de la conviction que les solutions ou portefeuilles clients gérés activement, durablement et fondés sur la recherche offrent les meilleures opportunités pour des résultats d'investissement supérieurs à long terme. En tant que gestionnaire actif, DPAM combine des objectifs financiers avec un rôle de pionnier en tant qu'acteur durable.

- **Croissance record avec des actifs sous gestion (bruts) en hausse de 17,1% pour atteindre 50,7 milliards d'euros avec des collectes pour un montant net de 1,3 milliards d'euros**

- **88% de la croissance provenant de pays hors Belgique, confirmant la poursuite de l'expansion internationale**

- **Importants afflux de capitaux dans les stratégies mondiales et européennes d'actions**

- **Hausse de 28,8% des actifs durables sous gestion (bruts), passant de 15,3 milliards d'euros à 19,7 milliards d'euros**

- **Création de Syncicap Asset Management à Hong Kong, une société de gestion commune issue du partenariat stratégique entre DPAM et OFI Asset Management (OFI AM)**

- **Nombreux prix internationaux récompensant la qualité de la gestion et les performances des investissements :**

- Quantalys en France : 'Best regional Asset Manager: All assets'

- GFSI / ZFSI en Suisse : 'Swiss Sustainable Funds Awards 2021: Best Asset Management company'

- Scope Analysis AG en Allemagne, Autriche, Suisse : Scope Awards 2022: 'Best Asset Manager ESG' (Universal provider ESG category)

- **Nomination de Peter De Coensel au poste de CEO et président du Comité de direction de DPAM, suite à la nomination de Hugo Lasat en tant que CEO de Degroof Petercam et président du Conseil d'administration de DPAM**

« Grâce à deux décennies de mobilisation soutenue en investissement responsable, nous sommes passés du statut de fournisseur de solutions ESG à celui d'acteur, d'investisseur et de partenaire durable. »

Peter De Coensel, CEO Degroof Petercam Asset Management



Asset Services

Asset Services intègre toute la chaîne de valeur des services aux fonds d'investissement dans une approche *one-stop shop*. Cette offre s'adresse aux fonds d'investissement du groupe mais aussi aux fonds d'initiateurs tiers.

- 59,6 milliards d'euros d'actifs sous administration, un cap record représentant une croissance de 15% par rapport à 2020
- 954 millions d'euros de collecte nette auprès du groupe et de clients tiers existants et nouveaux
- Lancement du projet MyDPi, une plateforme digitale permettant aux clients institutionnels de visualiser et gérer leurs actifs
- Lancement de quatre nouveaux véhicules d'investissements de private equity amenant les engagements totaux des fonds Private Equity administrés à près de 600 millions d'euros

« Notre prise en charge de toute la chaîne de valeur des services aux fonds d'investissement luxembourgeois et belges permet à nos clients de se concentrer sur la gestion de leurs actifs. »

Sylvie Huret, Head of Asset Services



Développement durable

Vous trouverez ci-dessous une sélection des faits marquants liés à notre développement durable. Pour plus d'information sur la gouvernance observée et les mesures entreprises en matière de durabilité, tant au niveau du groupe que dans les métiers que nous exerçons, le rapport non-financier complet est intégré dans la version intégrale du rapport annuel.

Investissement responsable

L'investissement durable et responsable est l'un des principes fondamentaux de notre processus d'investissement depuis plus de 20 ans déjà. En tant que groupe responsable, nous avons l'ambition de contribuer à un avenir durable pour la société. Nous sommes convaincus que nous pouvons combiner des objectifs financiers et durables afin de créer de la valeur pour toutes nos parties prenantes. Investir durablement et créer une prospérité responsable est au cœur de nos activités et est gravé dans notre raison d'être.

20e anniversaire du lancement de la première stratégie d'investissement durable

Focus sur le plan d'action de l'Union européenne en matière de finance durable et sur l'alignement European Union's Sustainable Finance Disclosure Regulation (SFDR) au niveau de DPAM⁽¹⁾ :

- 84% des actifs sous gestion sont des produits relevant des articles 8 et 9, contre 67% neuf mois plus tôt
- 42% des actifs sous gestion sont des produits relevant des articles 8+ et 9, que nous considérons comme des investissements durables

Avancées significatives sur la politique des activités controversées, y compris une distinction claire entre les critères d'exclusion pour les produits de DPAM relevant des articles 8+ et 9, et les produits relevant de l'article 8 et autres

Responsabilité actionnariale active par :

- Participation de DPAM à 683 assemblées générales d'actionnaires et vote de 9.697 résolutions
- Vote en faveur des recommandations de la direction dans 86% des cas et contre dans 12,3% des cas. Ces votes concernent, entre autres, des résolutions ayant trait au climat, à la diversité des genres et à la rémunération des dirigeants, comme repris dans les rapports sur les activités de [vote](#) et d'[engagement](#) de DPAM en 2021.
- Envoi de courriers d'engagement actionnarial à 10% des gestionnaires de fonds externes du Private Banking. Cet exercice de vérification systématique entamé en 2021 sera finalisé en 2022.

Reconnaissance internationale de DPAM, dont :

- GFSI / ZFSI en Suisse : 'Swiss Sustainable Funds Awards 2021: Best Asset Management company'
- Scope Analysis AG en Allemagne, Autriche, Suisse : Scope Awards 2022: 'Best Asset Manager ESG' (Universal provider ESG category)

(1) Le règlement SFDR prévoit le classement des produits financiers en catégories distinctes (article 6, articles 8, articles 8+ et article 9) dont les définitions sont disponibles dans la partie du rapport annuel qui traite du rapport non-financier.

Engagement sociétal

Au travers de la Fondation Degroof Petercam, nous soutenons les innovations sociales pour l'emploi en nous concentrant essentiellement sur trois domaines : les compétences, l'esprit d'entreprise et l'accessibilité à l'emploi. La Fondation soutient chaque année un projet en lui accordant une subvention d'un million d'euros étalée sur cinq ans. Parallèlement à sa mission principale en faveur de l'emploi, la fondation s'engage également à promouvoir la philanthropie parmi nos collaborateurs au travers de programmes d'engagement social participatifs tels que le bénévolat, le parrainage, le mécénat de compétences et les micro-donations au profit d'associations.

Engagement sociétal des collaborateurs :

- 170 collaborateurs ont collectivement participé au programme de micro-don permettant d'attribuer plus de 32.000 euros à River Cleanup, une association ramassant les déchets plastiques dans des rivières et des fleuves
- 195 collègues ont dédié une journée de leur temps de travail pour soutenir une des 11 initiatives sociales ou environnementales dans le cadre de nos Solidarity Days annuels
- 3.500 arbres plantés par nos collègues et en partenariat avec Natuurpunt et ReforestAction
- 11.000 euros récoltés en faveur de la Fondation contre le Cancer au travers d'une randonnée à vélo parrainée par l'équipe cycliste Degroof Petercam
- 16.000 euros récoltés par les collègues et versés à la Fondation Roi Baudouin en aide aux personnes touchées par les inondations en Belgique

300.000 euros de soutien jusqu'en 2029 du projet Story-me visant à stimuler les compétences entrepreneuriales dans les écoles professionnelles à Bruxelles

Attribution d'un million d'euros complété par un accompagnement étalé sur cinq ans à Ticket for Change, une organisation française visant un changement social et environnemental positif grâce à l'emploi. Ce soutien leur permettra de répliquer leur modèle en Belgique et au Luxembourg

Publication du premier [Rapport d'Impact](#) de la Fondation Degroof Petercam

Organisation d'un évènement dédié à l'entrepreneuriat social en présence de Paul Duan (fondateur de Bayes Impact et lauréat du Degroof Petercam Foundation Award 2020), Jimmy Wales (co-fondateur de Wikipedia) et Cal Fussman (journaliste américain influent)

Commande et publication d'une [étude](#) menée par l'Institut de l'entrepreneuriat Esade à Barcelone sur la thématique de l'emploi. Cette étude permet d'identifier les groupes les plus vulnérables et les solutions existantes couvertes par des initiatives publiques et privées



« Notre programme d'engagement sociétal est profondément ancré dans notre ADN et est extrêmement valorisé par nos collaborateurs. Ces initiatives sont un véritable ciment pour un engagement encore plus fort de nos collègues. »

Jean-Marc Verbist, Group Chief Human Resources

IV. Contact

Contact*

Belgique



Degroof Petercam (siège social)

Rue de l'Industrie 44
1040 Bruxelles
T +32 2 287 91 11

Anvers

Van Putlei 33
2018 Antwerpen
T +32 3 233 88 48

Business center d'Offiz
Parklaan 46
2300 Turnhout
T +32 14 24 69 40

Flandre Occidentale

President Kennedypark 8
8500 Kortrijk
T +32 56 26 54 00

Kalvekeedijk 179 Bus 3
8300 Knokke-Heist
T +32 50 63 23 70

Brabant Flamand

Mgr. Ladeuzeplein 29
3000 Leuven
T +32 16 24 29 50

Neerhoflaan 8/0
1780 Wemmel
T +32 2 204 49 20

Hainaut

Rue du Petit Piersoulx 1
6041 Gosselies
T +32 71 32 18 25

Chaussée de Tournai 52
7520 Ramegnies-Chin
T +32 71 32 18 25

Brabant Wallon

Les Collines de Wavre
Avenue Einstein 16
1300 Wavre
T +32 10 24 12 22

Flandre Orientale

Moutstraat 68 bus 701
9000 Gent
T +32 9 266 13 66

Bruxelles

Rue de l'Industrie 44
11040 Bruxelles
T +32 2 287 91 11

Avenue des Aubépines
1180 Uccle
T +32 2 662 88 40

Chaussée de Malines 455
1950 Kraainem
T +32 2 662 89 20

Liège

Boulevard Gustave Kleyer 108
4000 Liège
T +32 4 252 00 28

Limbourg

Runkstersteenweg 356
3500 Hasselt
T +32 11 77 14 60

Namur

Avenue de la Plante 20
5000 Namur
T +32 81 42 00 21

Degroof Petercam Asset Management (DPAM)

Rue Guimard 18
1040 Bruxelles
T +32 2 287 91 11

Degroof Petercam Investment Banking

Rue Guimard 18
1040 Bruxelles
T +32 2 287 97 11

Luxembourg



Banque Degroof Petercam Luxembourg

Zone d'activité La Cloche d'Or
12, rue Eugène Ruppert
L-2453 Luxembourg
T +352 45 35 45 1

Degroof Petercam Asset Services

Zone d'activité La Cloche d'Or
12, rue Eugène Ruppert
L-2453 Luxembourg
T + 352 26 64 50 1

Degroof Petercam Insurance Broker

Zone d'activité La Cloche d'Or
14, rue Eugène Ruppert
L-2453 Luxembourg
T +352 45 89 22

DPAM Succursale Luxembourg

Zone d'activité La Cloche d'Or
14, rue Eugène Ruppert
L-2453 Luxembourg
T + 352 45 35 45 23 05

- Private Banking
- Institutional Asset Management
- Investment Banking
- Asset Services

France



Degroof Petercam Wealth Management

44, rue de Lisbonne
75008 Paris
T +33 1 73 44 56 50

Degroof Petercam Finance

44, rue de Lisbonne
75008 Paris
T +33 1 73 44 56 50

DPAM Succursale France

44, rue de Lisbonne
75008 Paris
T +33 1 73 44 57 60

Espagne



Degroof Petercam Asset Management SA, Sucursal en España

Paseo de la Castellana 141
28046 Madrid
T +34 915 720 366

Pays-Bas



Degroof Petercam Netherlands Branch

De Entree 238A 7ème étage
1101 EE Amsterdam
T + 31 20 573 54 16

DPAM Netherlands Branch

De Entree 234 5ème étage
1101 EE Amsterdam
T + 31 20 573 54 05

Suisse



Degroof Petercam Asset Management Suisse Sàrl

Place de l'Université, 8
1205 Genève
T +41 22 929 72 23

Allemagne



Degroof Petercam AM Zweigniederlassung Deutschland

Wiesenhüttenplatz 25
60329 Frankfurt am Main
T +49 69 566 082 531

Italie



Degroof Petercam Asset Management SA, Succursale Italiana

Spaces San Babila
Corso Europa 15
20122 Milano
T +39 02 12412 4673

Hong Kong



Syncicap Asset Management, joint venture of OFI AM and DPAM

66/F, The Center
99 Queen's Road Central
Hong Kong



Degroof Petercam

Rue de l'Industrie 44
1040 Bruxelles
BELGIQUE

TVA BE 0403 212 172

RPM Bruxelles

FSMA 040460 A

T +32 287 91 11

contact@degroofpetercam.com

Éditeur responsable

Hugo Lasat

Le rapport annuel est disponible sur le site
annualreport.degroofpetercam.com/2021

—

Sites web

degroofpetercam.com

funds.degroofpetercam.com

Blog

blog.degroofpetercam.com

LinkedIn

linkedin.com/company/degroofpetercam

YouTube

youtube.com/degroofpetercam

Twitter

[@degroofpetercam](https://twitter.com/degroofpetercam)

Instagram

[@degroofpetercam](https://instagram.com/degroofpetercam)

Facebook

facebook.com/degroofpetercam

